

Sýnatakan

Starfsmaður slátrhúss tekur sýni úr skrokkum alisvína sem hluta af skoðun eftir slátrun:

- Taka skal sýni úr **hverjum skrokki** og rannsaka það með tilliti til tríkínu á rannsóknarstofu, sem lögbært yfirvald tilnefnir, með einni af þeim greiningaraðferðum sem koma fram í reglugerð nr. 477/2016 (I viðauki í EB rgl. 1375/2015).
- Ef svínabú er **opinberlega viðurkennt** sem bú sem beitir hýsingu við **stýrð skilyrði**, þarf eingöngu að taka sýni úr **10% skrokka** á ári hverju.

Sýnatökustaður

Meginvöðvi þindar þar sem hann tengist sinahluta hennar (sjá mynd 1).

- Ef meginvöðva þindar vantar skal taka sýni sem er tvöfalt stærra úr rifjahluta eða bringubeinshluta þindarinnar eða úr kjálka-, tungu- eða kviðvöðvum.



Sýnatökubúnaður

Nota skal töng og hníf eða skæri til að taka sýni. Einnig má nota sérstakar tríkínutangir (sjá mynd 2).



Þyngd og snyrting sýna

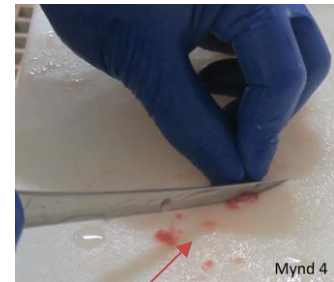
Nota skal vog með a.m.k. **0,1 g** nákvæmni.

Grísir → **1 - 1,15 g** (sjá mynd 3)

- 2 g ef meginvöðva þindar vantar

Gyltur og geltir til undaneldis → **≥ 2 g**

- 4 g ef meginvöðva þindar vantar



Sýnið skal vera hreinn vöðvi án fitu eða bandvefs. Snyrta skal fitu, bandvef og óhreinindi burt (sjá mynd 4).

Sýna skal sérstaka aðgæslu þegar vöðvasýni eru tekin úr tungunni til að komast hjá mengun frá slímhúð tungunnar (sem ekki er hægt að leysa upp og getur hindrað aflestur af botnfallinu).

Frágangur sýna

Safna skal sýnum saman í viðeigandi ílát og skal hvert safnsýni ekki veða meira en **100 g** (sjá mynd 5).

Safnsýnið skal merkt með eftirfarandi upplýsingum:

- Sláturhús
- Dagsetning sýnatöku
- Dýrategund
- Svínabú
- Fjöldi sýna í safnsýni
- Númer skrokka í safnsýni



Niðurstöður og rekjanleiki

- Allir skrokkar skulu bíða niðurstöðu rannsóknar.
- Tryggja skal rekjanleika skrokka, og hluta þeirra sem innihalda rákóttan vöðvavef, til safnsýnis.
- Ef sláturhús ábyrgist **fullan rekjanleika** má stykkja skrokka í sex hluta hið mesta í sláturhúsi eða stykkjunarstöð sem er á sama athafnarsvæði, áður en niðurstöður liggja fyrir.
- Ef niðurstöður reynast jákvæðar skal allur skrokkurinn dæmdur óhæfur til manneldis.
- Sláturhús skal vera með skráð verklag sem tilgreinir; framkvæmd sýnatöku, rekjanleika skrokka þar til niðurstöður fást og viðbrögð við frávikum (viðbragðsáætlun við jákvæðum sýnum).
- Sláturhús skal tilgreina rannsóknaraðferð ef eigin rannsóknarstofa er notuð.

Tengill á EB reglugerð: http://mast.is/library/Regluger%C3%B0ir/EES-vidbaetir/1375_2015.pdf